

Le Service de santé universitaire

vous propose un accès gratuit

à l'ensemble des différentes consultations proposées.

L'équipe médicale se tient à votre disposition pour tout conseil ou problème de santé et vous aider ainsi à mener à bien vos études dans les meilleures conditions physiques, psychiques et sociales.

→ Munissez-vous de votre carte d'étudiant et de votre carnet de santé ou de vaccination pour toute visite.



Service de santé universitaire Université de Strasbourg

Campus central 6 rue de Palerme 67000 Strasbourg



www.sante.unistra.fr

www.facebook.com/sante.unistra

sante.etudiants@unistra.fr



du lundi au jeudi de 8h30 à 17h30 et le vendredi de 8h30 à 17h

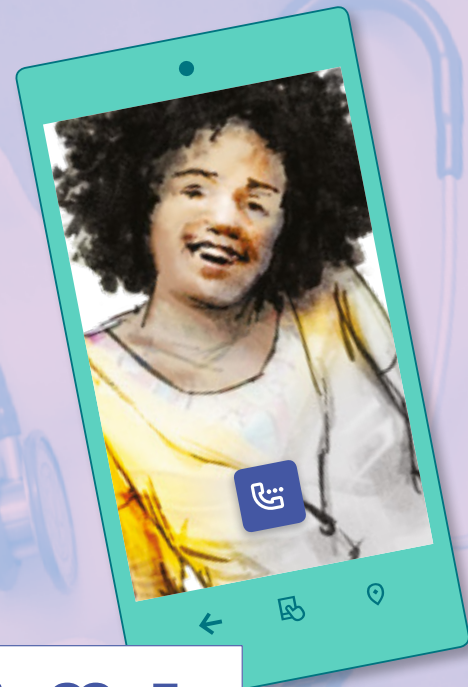


Ligne directe 03 68 85 50 24



15 SAMU

112 NUMÉRO D'URGENCE EUROPÉEN



Service de santé universitaire


Université de Strasbourg

Unistra 2018 - Design et Print: Imprimerie PALI - Illustrations: D. Bazouk, M. Rakha, B. Blem - Photographies: C. Schindler

# Consultations et services proposés


 Examens obligatoires de **médecine préventive**, vaccination, médecine du **sport**   
 certificat d'aménagements aux examens, consultations en **nutrition** et **conseils alimentaires**, urgences, conseils aux voyageurs, relaxation, ateliers de gestion du stress, **réflexologie plantaire**, secourisme, **audiométrie** 

## Centre de planification et de dépistage


 Centre de **contraception**  
information | prescription | renouvellement ordinaire  
ou du lendemain

- Diagnostic de **grossesse**
- Accompagnement des demandes d'**IVG**
- Information **sexualité**
- Accueil et accompagnement des **victimes de violences sexuelles**

 Centre de **dépistage**  
et d'information

- Du **Sida**
- Des **hépatites** et des autres **infections sexuellement transmissibles**
- Consultations **gratuites, anonymes**
- Sans rendez-vous pendant les plages horaires définies sur  [sante.unistra.fr](https://sante.unistra.fr)



 Centre d'**accueil médico-psychologique**  
**universitaire** de Strasbourg | Camus

- Ligne directe : **03 88 52 15 51**
- Plus d'informations sur [camus67.fr](https://camus67.fr)




- Munissez-vous de votre **carte d'étudiant** et de votre **carnet de santé** ou de vaccination pour toute visite.




 Centre de **vaccination** et **conseil aux voyageurs**

- Sur rendez-vous
- Ligne directe : **03 68 85 50 25**

 Consultations de **nutrition**  
et conseils **alimentaires**

- Sur rendez-vous
- Ligne directe : **03 68 85 50 24**

 **Relaxation**, gestion du **stress**  
et **réflexologie plantaire**

- Horaires sur  [sante.unistra.fr](https://sante.unistra.fr)
- Ligne directe : **03 68 85 50 25**